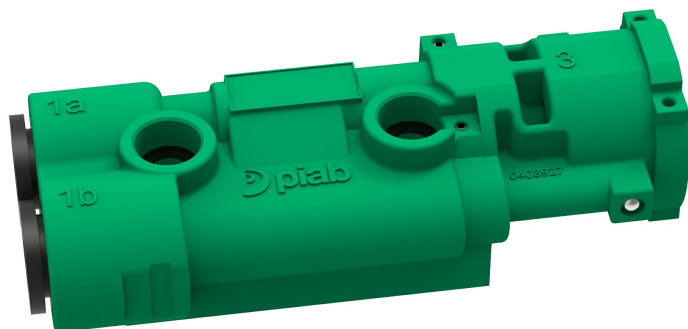


# piSTAMP STX0785x2, 1/4"-1/4" , 0208768



- Ultra-lightweight decentralized ejector with integrated release function
- Efficient and patented COAX® ejector with lower air consumption and faster response as compared to corresponding competitive products.
- Generic design and mounting interface, suitable for end-of-arm-tools and suction cup holders used in automotive press-shops.
- Release function based on Exhaust Block principle (EBR), suitable for fast cycle speeds.
- O-ring sealed vacuum port (non-threaded).
- Эжектор с новым соплом STX обеспечивает более быстрый отклик и отпускание груза. Также рекомендуются к использованию в пыльной/загрязненной рабочей среде.

## Общее

Материал	PA66, CuZn, SS, TPE, Al, HNBR, Нитрил (NBR)
Noise level	77 dBA
Temperature	0 – 50 °C
Weight	47 g

## Производительность

Feed pressure	0,45 – 0,7 MPa
Оптимальное давление подачи, макс.	0,5 MPa
Макс. вакуум	84 -kPa

## Вакуумный поток

Картридж COAX®	Давление подачи MPa	Потребление воздуха NL/s	Вакуумный поток (NL/s) на различных уровнях вакуума для достижения различных уровней вакуума (-kPa)										Макс. вакуум -kPa
			0	10	20	30	40	50	60	70	80		
STX0785 *2	0,5	1,02	0.47	0.41	0.36	0.3	0.25	0.19	0.14	0.08	0.03	85	
STX0785 *1	0,5	0,51	0.23	0.2	0.18	0.15	0.12	0.1	0.07	0.04	0.01	85	

## Время вакуумирования

Картридж COAX®	Давление подачи MPa	Потребление воздуха NL/s	Время вакуумирования (s/U) для достижения различных уровней вакуума										Макс. вакуум (-kPa)
			10	20	30	40	50	60	70	80			
STX0785 *2	0,5	1,02	0.23	0.49	0.79	1.16	1.61	2.21	3.013	4.96	85		
STX0785 *1	0,5	0,51	0.46	0.98	1.59	2.31	3.23	4.44	6.26	9.91	85		

Масштабные чертежи

