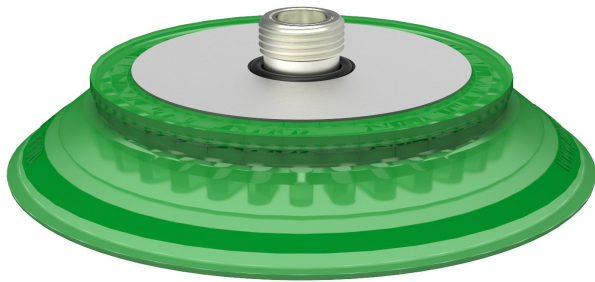


Suction cup F110P Polyurethane 60, thread insert G3/8", with mesh filter, 0107323



- Suitable for flat and rough surfaces.
- Fair stability and little inherent movement.
- Recommended when the lifting force is parallel to the surface of the object.
- In the two-coloured suction cup the bellows and the sealing lip are of different hardnesses, which makes the suction cup strong and stable and, at the same time, soft and flexible.
- DURAFLEX® suction cups manufactured in a specially developed material that features the elasticity of rubber and wear resistance of polyurethane. The material does not leave any marks on the objects handled.

Общее

Curve radius	250 mm
Movement, vertical max.	4 mm
Применение	Присоски не оставляющие следов, Присоски для транспортировки металлических листов с сухой поверхностью
Материал	Полиуретан (PU60)
Модель присоски	F
Форма	Присоски для плоских поверхностей
Объем	60 см ³
Weight	133 g

Фитинга

Размер креплений	3/8"
Конструкция фитинга	Наружная резьба
Конструкция фитинга	G-резьба
Варианты фитингов	Сетка фильтра

Измерение

Высота	30,5 mm
Внешний диаметр	115 mm
Внешний диаметр, с сервоприводом	119,6 mm

Производительность — подъемная сила

		
20 -kPa	191 N	297 N
60 -kPa	498 N	523 N
90 -kPa	705 N	664 N

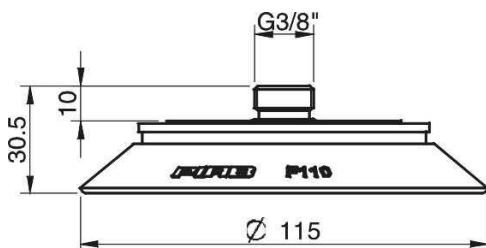
Материал

	Полиуретан (PU60)
Цвет	Зеленый прозрачный
Жесткость	60 °Shore A
Temperature	10 – 50 °C

Сопротивление материала

	Полиуретан (PU60)
Алкоголь	N/A
Концентрированные кислоты	+
Этанол	+
Гидролиз	+
Метанол	-
Масло	+++
Окисление	-
Бензин	+
Износостойкость	+++
Атмосферные условия и озон	+++

Масштабные чертежи



Запчасти

	Номер изделия
Suction cup F110P Polyurethane 60, for thread insert	0107322
Thread insert G3/8" male, with O-ring and mesh filter	0107148

Аксессуары

	Номер изделия
Suction cup F110P Polyurethane 30/60	0104725
Suction cup F110P Polyurethane 60	0111593
Suction cup F110P Polyurethane 30/60, for thread insert	0106796
Fitting 110 G3/8" female, with mesh filter	0100557
Fitting 110, 3/8" NPSF female, with mesh filter	0100559
Fitting 110, G1/2" female, with mesh filter	0100561
Fitting 110, G1/2" female, with cone valve	0100563