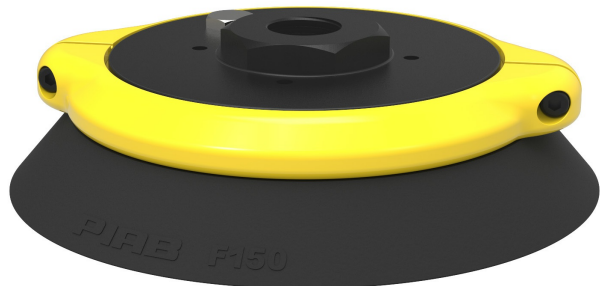


# Suction cup F150 Nitrile-PVC, G1/2" female, with mesh filter

, 0101938

- Suitable for flat objects.
- Good stability and little inherent movement.
- Recommended when the lifting force is parallel to the surface of the object.
- Cleats prevent thin, sensitive objects from being deformed and gives extra friction when the lifting force is parallel.



## Общее

Curve radius	500 mm
Movement, vertical max.	6 mm
Применение	Присоски для транспортировки металлических листов с сухой поверхностью
Материал	Нитрил-ПВХ (NPV)
Модель присоски	F
Форма	Присоски для плоских поверхностей
Объем	160 cm <sup>3</sup>
Weight	200 g

## Фитинга

Размер креплений	1/2"
Конструкция фитинга	Внутренняя резьба
Конструкция фитинга	G-резьба
Варианты фитингов	Сетка фильтра

## Измерение

Высота	40,4 mm
Внешний диаметр	152 mm
Внешний диаметр, с сервоприводом	157 mm

## Производительность — подъемная сила

		
20 -kPa	300 N	250 N
60 -kPa	850 N	600 N
90 -kPa	1100 N	800 N

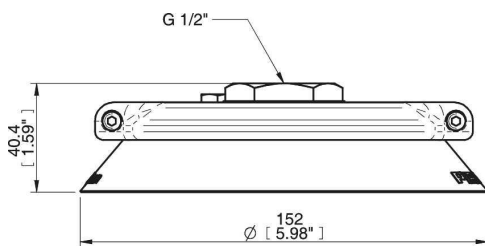
## Материал

	Нитрил-ПВХ (NPV)
Цвет	Черный
Жесткость	50 °Shore A
Temperature	0 – 90 °C

## Сопротивление материала

	Нитрил-ПВХ (NPV)
Алкоголь	++
Концентрированные кислоты	+
Этанол	N/A
Гидролиз	++
Метанол	N/A
Масло	+++
Окисление	++
Бензин	+++
Износостойкость	+++
Атмосферные условия и озон	++

## Масштабные чертежи



## Values specified in the data sheet are tested at:

Room temperature	(20°C [68°F] ± 3°C [5.5°F])
Standard atmosphere	(101.3 [29.9 inHg] ± 1.0 kPa [0.3 inHg])
Relative humidity	0-100%
Compressed air quality	DIN ISO 8573-1 class 4

## Запчасти

	Номер изделия
Suction cup F150 Nitrile-PVC	3150133P
Fitting 150, G1/2" female, with mesh filter	0100564

## Аксессуары

	Номер изделия
Fitting G1/2" female Al, with mesh filter	3250008
Fitting 150, G1/2" female, with cone valve	0100566
Fitting 150, G3/4" female, with mesh filter	0100567
Suction cup F150 Nitrile-PVC with washer	3150039P
Suction cup F150 Silicone with washer	3150039S
Suction cup F150 Silicone	3150133S