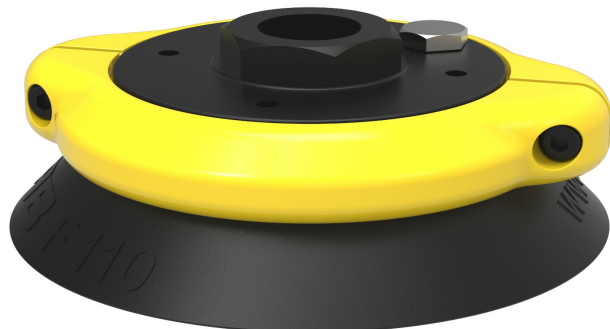


Suction cup F110 Nitrile-PVC, G1/2" female, with mesh filter

, 0101917

- Suitable for flat objects.
- Good stability and little inherent movement.
- Recommended when the lifting force is parallel to the surface of the object.
- Cleats prevent thin, sensitive objects from being deformed and gives extra friction when the lifting force is parallel.



Общее

Curve radius	250 mm
Movement, vertical max.	4 mm
Применение	Присоски для транспортировки металлических листов с сухой поверхностью
Материал	Нитрил-ПВХ (NPU)
Модель присоски	F
Форма	Присоски для плоских поверхностей
Объем	70 см ³
Weight	66 g

Фитинга

Размер креплений	1/2"
Конструкция фитинга	Внутренняя резьба
Конструкция фитинга	G-резьба
Варианты фитингов	Сетка фильтра

Измерение

Высота	36,2 mm
Внешний диаметр	112 mm
Внешний диаметр, с сервоприводом	115,3 mm

Производительность — подъемная сила

		
20 -kPa	140 N	140 N
60 -kPa	420 N	250 N
90 -kPa	560 N	300 N

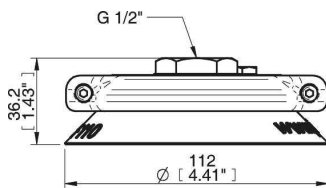
Материал

	Нитрил-ПВХ (NPRV)
Цвет	Черный
Жесткость	50 °Shore A
Temperature	0 – 90 °C

Сопротивление материала

	Нитрил-ПВХ (NPRV)
Алкоголь	++
Концентрированные кислоты	+
Этанол	N/A
Гидролиз	++
Метанол	N/A
Масло	+++
Окисление	++
Бензин	+++
Износостойкость	+++
Атмосферные условия и озон	++

Масштабные чертежи



Values specified in the data sheet are tested at:

Room temperature	(20°C [68°F] ± 3°C [5.5°F])
Standard atmosphere	(101.3 [29.9 inHg] ± 1.0 kPa [0.3 inHg])
Relative humidity	0-100%
Compressed air quality	DIN ISO 8573-1 class 4

Запчасти

	Номер изделия
Suction cup F110 Nitrile-PVC	3150132P
Fitting 110, G1/2" female, with mesh filter	0100561

Аксессуары

	Номер изделия
Suction cup F110 Nitrile-PVC with washer	3150038P
Suction cup F110 Silicone with washer	3150038S
Suction cup F110 HNBR with washer	3150038T
Suction cup F110 Silicone	3150132S
Suction cup F110 HNBR	3150132T
Fitting 110 G3/8" female, with mesh filter	0100557
Fitting 110, 3/8" NPSF female, with mesh filter	0100559
Fitting 110, G1/2" female, with cone valve	0100563
Fitting G1/2" female AL, with mesh filter	3250007