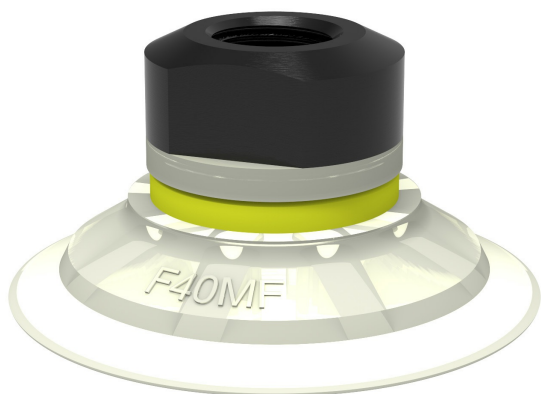


# Suction cup F40MF Thermoelastic polyurethane, 1/8" NPSF female, with dual flow control valve, 0101592

- Suction cup of TPU, a mark free material that leaves no trace on the object being handled.
- Suitable for flat surfaces.
- Good stability and little inherent movement.
- Recommended when the lifting force is parallel to the surface of the object.



## Общее

|                            |                                    |
|----------------------------|------------------------------------|
| Curve radius               | 60 mm                              |
| Movement, vertical max.    | 1,8 mm                             |
| Применение                 | Присоски не оставляющие следов     |
| Максимальный расход утечек | 0,13 NI/s                          |
| Материал                   | Термопластичный полиуретан (TPE-U) |
| Модель присоски            | F-MF                               |
| Форма                      | Присоски для плоских поверхностей  |
| Valve restriction          | 0,9 mm                             |
| Объем                      | 4,8 cm <sup>3</sup>                |
| Weight                     | 6 g                                |

## Фитинга

|                     |                                     |
|---------------------|-------------------------------------|
| Размер креплений    | 1/8"                                |
| Конструкция фитинга | Внутренняя резьба                   |
| Конструкция фитинга | NPSF-резьба                         |
| Варианты фитингов   | Двойной клапан регулирования потока |

## Измерение

|                                  |         |
|----------------------------------|---------|
| Высота                           | 21 mm   |
| Внешний диаметр                  | 42 mm   |
| Внешний диаметр, с сервоприводом | 43,7 mm |

## Производительность — подъемная сила

|         |  |  |
|---------|---|---|
| 20 -kPa | 18 N  | 16 N  |
| 60 -kPa | 57 N  | 49 N  |
| 90 -kPa | 83 N  | 57 N  |

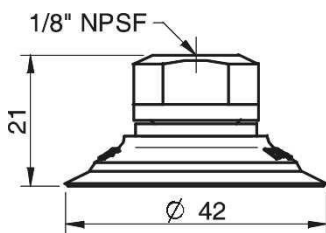
## Материал

|             |                                    |
|-------------|------------------------------------|
|             | Термопластичный полиуретан (TPE-U) |
| Цвет        | Белый прозрачный                   |
| Жесткость   | 81 °Shore A                        |
| Temperature | -20 – 80 °C                        |

## Сопrotивление материала

|                            | Термопластичный полиуретан (TPE-U) |
|----------------------------|------------------------------------|
| Алкоголь                   | ++                                 |
| Концентрированные кислоты  | -                                  |
| Этанол                     | N/A                                |
| Гидролиз                   | -                                  |
| Метанол                    | N/A                                |
| Масло                      | +++                                |
| Окисление                  | ++                                 |
| Бензин                     | -                                  |
| Износостойкость            | +++                                |
| Атмосферные условия и озон | +++                                |

## Масштабные чертежи



## Запчасти

|   | Номер изделия |
|---|---------------|
| Suction cup F40MF Thermoelastic polyurethane                  | 0101142       |
| Fitting 1/8" NPSF female, 30–40, with dual flow control valve | 3251006       |

## Аксессуары

|   | Номер изделия |
|---|---------------|
| Fitting G3/8" male, 30–40, with mesh filter                             | 3250086       |
| Fitting G3/8" male, 30–40, with mesh and dual flow control valve        | 3251009       |
| Fitting G1/4" male, 30–40, with mesh filter and dual flow control valve | 3251007       |
| Fitting G1/4" male, 30–40, with mesh filter                             | 3250091       |
| Fitting 5x1/8" NPSF female, 30–40, with dual flow control valve         | 3251011       |
| Fitting 5x1/8" NPSF female, 30–40                                       | 0100261       |
| Fitting 3/8" NPT male, with mesh filter                                 | 3250089       |
| Fitting 3/8" NPT male, with dual flow control valve                     | 3251010       |
| Fitting 1/8" NPSF female, 30–40, with mesh filter                       | 0101153       |
| Fitting 1/8" NPSF female, 30–40, PA                                     | 3150197       |
| Fitting 1/8" NPSF female, 30–40   | 3250005       |
| Fitting 1/4" NPT male, with mesh filter                                 | 3250093       |
| Fitting 1/4" NPT male, with dual flow control valve                     | 3251008       |