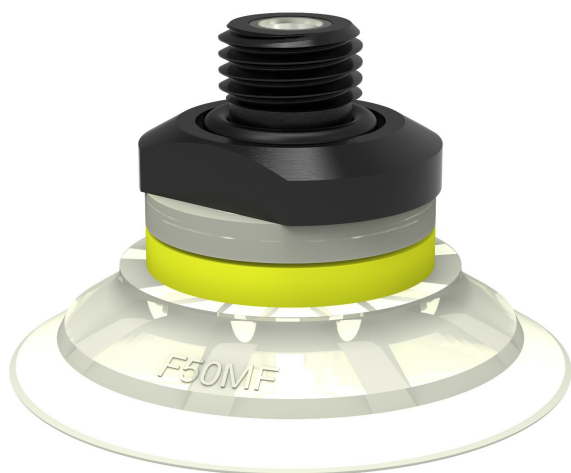


Suction cup F50MF Thermoelastic polyurethane, G1/4" male, with mesh filter and dual flow control valve, 0101793



- Suction cup of TPU, a mark free material that leaves no trace on the object being handled.
- Suitable for flat surfaces.
- Good stability and little inherent movement.
- Recommended when the lifting force is parallel to the surface of the object.

Общее

| | |
|----------------------------|------------------------------------|
| Curve radius | 95 mm |
| Movement, vertical max. | 2,2 mm |
| Применение | Присоски не оставляющие следов |
| Максимальный расход утечек | 0,16 NI/s |
| Материал | Термопластичный полиуретан (TPE-U) |
| Модель присоски | F-MF |
| Форма | Присоски для плоских поверхностей |
| Valve restriction | 1 mm |
| Объем | 10 cm ³ |
| Weight | 10 g |

Фитинга

| | |
|---------------------|--|
| Размер креплений | 1/4" |
| Конструкция фитинга | Наружная резьба |
| Конструкция фитинга | G-резьба |
| Варианты фитингов | Двойной клапан регулирования потока, Сетка фильтра |

Измерение

| | |
|----------------------------------|---------|
| Высота | 32,5 mm |
| Внешний диаметр | 53 mm |
| Внешний диаметр, с сервоприводом | 54,6 mm |

Производительность — подъемная сила

| |  |  |
|---------|---|---|
| 20 -kPa | 24,5 N | 31 N |
| 60 -kPa | 92 N | 82 N |
| 90 -kPa | 141 N | 107 N |

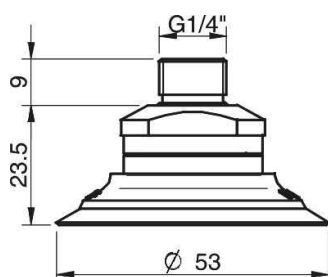
Материал

| | |
|-------------|------------------------------------|
| | Термопластичный полиуретан (TPE-U) |
| Цвет | Белый прозрачный |
| Жесткость | 81 °Shore A |
| Temperature | -20 – 80 °C |

Сопротивление материала

| | Термопластичный полиуретан (TPE-U) |
|----------------------------|------------------------------------|
| Алкоголь | ++ |
| Концентрированные кислоты | - |
| Этанол | N/A |
| Гидролиз | - |
| Метанол | N/A |
| Масло | +++ |
| Окисление | ++ |
| Бензин | - |
| Износостойкость | +++ |
| Атмосферные условия и озон | +++ |

Масштабные чертежи



Запчасти

| | Номер изделия |
|--|---------------|
| Suction cup F50MF Thermoelastic polyurethane | 0101143 |
| Fitting G1/4" male, with mesh filter and dual flow control valve | 3251013 |

Аксессуары

| | Номер изделия |
|---|----------------|
| Fitting G3/8" male, 50, with mesh filter and dual flow control valve | 3251015 |
| Fitting G3/8" male, 50, with mesh filter | 3250087 |
| Fitting G1/4" male, 50, with mesh filter | 3250092 |
| Fitting 5x1/8" NPSF female, 50, with dual flow control valve | 3251017 |
| Fitting 5x1/8" NPSF female, 50 | 0100262 |
| Fitting 3/8" NPT male, with mesh filter | 3250090 |
| Fitting 3/8" NPT male, with dual flow control valve | 3251016 |
| Fitting 1/8" NPSF female, 50, with mesh filter | 0101154 |
| Fitting 1/8" NPSF female, 50, with dual flow control valve | 3251012 |
| Fitting 1/8" NPSF female, 50, PA | 3150198 |
| Fitting 1/8" NPSF female, 50 | 3250017 |
| Fitting 1/4" NPT male, with mesh filter | 3250094 |
| Fitting 1/4" NPT male, with dual flow control valve | 3251014 |