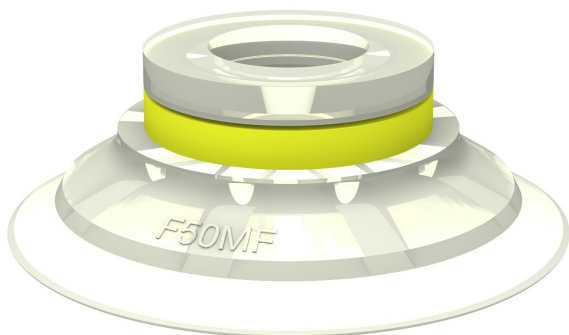


# Suction cup F50MF Thermoelastic polyurethane, 0101143

- Suction cup of TPU, a mark free material that leaves no trace on the object being handled.
- Suitable for flat surfaces.
- Good stability and little inherent movement.
- Recommended when the lifting force is parallel to the surface of the object.



## Общее

Curve radius	95 mm
Movement, vertical max.	2,2 mm
Применение	Присоски не оставляющие следов
Материал	Термопластичный полиуретан (TPE-U)
Модель присоски	F-MF
Форма	Присоски для плоских поверхностей
Объем	10 см <sup>3</sup>
Weight	10 g

## Фитинга

Размер креплений	Нет
Конструкция фитинга	Нет
Конструкция фитинга	Нет
Варианты фитингов	Нет

## Измерение

Высота	17,5 mm
Внешний диаметр	53 mm
Внешний диаметр, с сервоприводом	54,6 mm

## Производительность — подъемная сила

		
20 -kPa	24,5 N	31 N
60 -kPa	92 N	82 N
90 -kPa	141 N	107 N

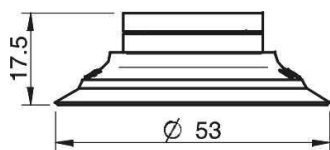
## Материал

	Термопластичный полиуретан (TPE-U)
Цвет	Белый прозрачный
Жесткость	81 °Shore A
Temperature	-20 – 80 °C

## Сопротивление материала

	Термопластичный полиуретан (TPE-U)
Алкоголь	++
Концентрированные кислоты	-
Этанол	N/A
Гидролиз	-
Метанол	N/A
Масло	+++
Окисление	++
Бензин	-
Износостойкость	+++
Атмосферные условия и озон	+++

## Масштабные чертежи



## Аксессуары

	Номер изделия
Fitting G3/8" male, 50, with mesh filter	3250087
Fitting G1/4" male, with mesh filter and dual flow control valve	3251013
Fitting G1/4" male, 50, with mesh filter	3250092
Fitting 5x1/8" NPSF female, 50, with dual flow control valve	3251017
Fitting 5x1/8" NPSF female, 50	0100262
Fitting 3/8" NPT male, with mesh filter	3250090
Fitting 3/8" NPT male, with dual flow control valve	3251016
Fitting 1/8" NPSF female, 50, with mesh filter	0101154
Fitting 1/8" NPSF female, 50, with dual flow control valve	3251012
Fitting 1/8" NPSF female, 50, PA	3150198
Fitting 1/8" NPSF female, 50	3250017
Fitting 1/4" NPT male, with mesh filter	3250094
Fitting 1/4" NPT male, with dual flow control valve	3251014
Fitting G3/8" male, 50, with mesh filter and dual flow control valve	3251015