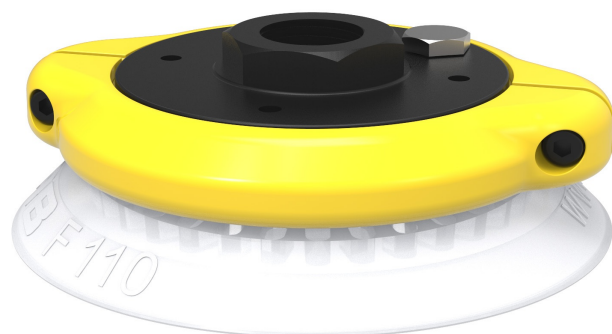


Suction cup F110 Silicone FCM, G1/2" female, with mesh filter

, 0200504



- The silicone material complies with FDA 21 CFR 177.2600 & EU 1935/2004.
- Suitable for flat objects.
- Good stability and little inherent movement.
- Recommended when the lifting force is parallel to the surface of the object.
- Cleats prevent thin, sensitive objects from being deformed and gives extra friction when the lifting force is parallel.

Общее

Curve radius	250 mm
Movement, vertical max.	4 mm
Применение	Соответствие стандартам FDA EU
Материал	Силикон (SIL FDA)
Модель присоски	F
Форма	Присоски для плоских поверхностей
Объем	70 cm ³
Weight	66 g

Фитинга

Размер креплений	1/2"
Конструкция фитинга	Внутренняя резьба
Конструкция фитинга	G-резьба
Варианты фитингов	Сетка фильтра

Измерение

Высота	36,2 mm
Внешний диаметр	112 mm
Внешний диаметр, с сервоприводом	115,3 mm

Производительность — подъемная сила

		
20 -kPa	140 N	140 N
60 -kPa	420 N	250 N
90 -kPa	560 N	300 N

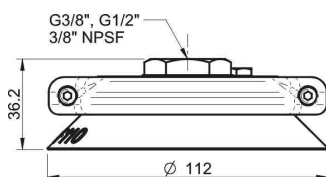
Материал

	Силикон (SIL FDA)
Цвет	Прозрачный
Жесткость	50 °Shore A
Temperature	-40 – 200 °C

Сопrotивление материала

	Силикон (SIL FDA)
Алкоголь	++
Концентрированные кислоты	-
Этанол	N/A
Гидролиз	+
Метанол	N/A
Масло	-
Окисление	+++
Бензин	-
Износостойкость	++
Атмосферные условия и озон	+++

Масштабные чертежи



Values specified in the data sheet are tested at:

Room temperature	(20°C [68°F] ± 3°C [5.5°F])
Standard atmosphere	(101.3 [29.9 inHg] ± 1.0 kPa [0.3 inHg])
Relative humidity	0-100%
Compressed air quality	DIN ISO 8573-1 class 4

Запчасти

	Номер изделия
Suction cup F110 Silicone FCM	0200302
Fitting 110, G1/2" female, with mesh filter	0100561

Аксессуары

	Номер изделия
Fitting 110, 3/8" NPSF female, with mesh filter	0100559