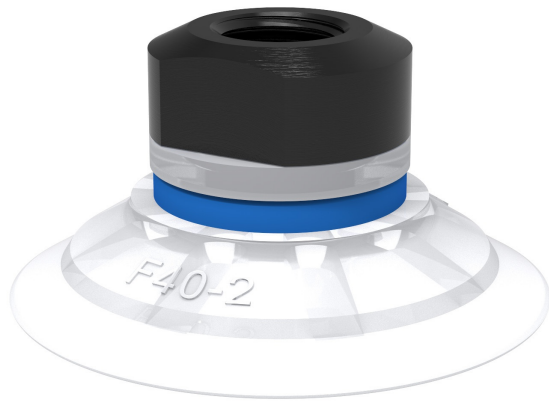


Suction cup F40-2 Silicone FCM, 1/8" NPSF female, with mesh filter, 9909629



- The silicone material complies with FDA 21 CFR 177.2600 & EU 1935/2004.
- Suitable for flat objects.
- Good stability and little inherent movement.
- Recommended when the lifting force is parallel to the surface of the object.
- Cleats prevent thin, sensitive objects from being deformed and gives extra friction when the lifting force is parallel.

Общее

Curve radius	52 mm
Movement, vertical max.	1,8 mm
Применение	Соответствие стандартам FDA EU
Материал	Силикон (SIL FDA)
Модель присоски	F
Форма	Присоски для плоских поверхностей
Объем	4,8 cm ³
Weight	5,5 g

Фитинга

Размер креплений	1/8"
Конструкция фитинга	Внутренняя резьба
Конструкция фитинга	NPSF-резьба
Варианты фитингов	Сетка фильтра

Измерение

Высота	21 mm
Внешний диаметр	42 mm
Внешний диаметр, с сервоприводом	43,7 mm

Производительность — подъемная сила

		
20 -kPa	20 N	15 N
60 -kPa	40 N	25 N
90 -kPa	50 N	30 N

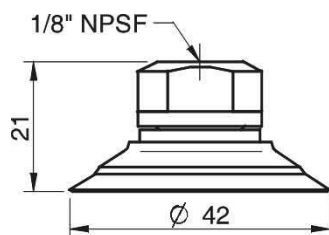
Материал

	Силикон (SIL FDA)
Цвет	Прозрачный
Жесткость	50 °Shore A
Temperature	-40 – 200 °C

Сопrotивление материала

	Силикон (SIL FDA)
Алкоголь	++
Концентрированные кислоты	-
Этанол	N/A
Гидролиз	+
Метанол	N/A
Масло	-
Окисление	+++
Бензин	-
Износостойкость	++
Атмосферные условия и озон	+++

Масштабные чертежи



Values specified in the data sheet are tested at:

Room temperature	(20°C [68°F] ± 3°C [5.5°F])
Standard atmosphere	(101.3 [29.9 inHg] ± 1.0 kPa [0.3 inHg])
Relative humidity	0-100%
Compressed air quality	DIN ISO 8573-1 class 4

Запчасти

	Номер изделия
Fitting 1/8" NPSF female, 30–40, with mesh filter	0101153
Suction cup F40-2 Silicone FCM	0200437

Аксессуары

	Номер изделия
Fitting 1/4" NPT male, with mesh filter	3250093
Fitting G1/4" male, 30–40, with mesh filter	3250091